

KONSTRUKTION

Erdgeschoss	Fläche: ca. 60 m ² Betonsohle Bodenbelastung: 1.000 kg/m ²
Fassade	Sandwichplatten PU 140 mm Innenseite: Stahlblech, verzinkt und pulverbeschichtet, Farbe hellgrau Isolierung: Polyurethanschaum der Klasse 5.2 Aussenseite: Stahlblech, verzinkt und pulverbeschichtet, RAL 7016
Dach	Sandwichplatten von 80 bis 140 mm Innenseite: Stahlblech, verzinkt und pulverbeschichtet, Farbe hellgrau Isolierung: Polyurethanschaum der Klasse 5.2 Aussenseite: Stahlblech, verzinkt und pulverbeschichtet, RAL 7016
Tor	Sektionaltor Typ SPU 40 N der Marke Hörmann, isoliert. Doppelwandige Plexiglasverglasung in Alurahmen, manuelle Steuerung. Masse: 4,00 m x 4,00 m

GRUNDAUSSTATTUNG

Wasser/ Sanitäranlagen	Anschluss in jeder Box. Anschlussarbeiten und Zählereinbau zu Lasten des Mieters. Einbau der Sanitäranlagen und Anschlussvorrichtung zu Lasten des Mieters.
Gas	Anschluss in jeder Box, jedoch nicht an jedem Standort verfügbar.
Strom	Stromkasten in jeder Box, bestückt mit FI-Schaltern 16A 30 mA dreipolig.
Telefon	Telefonanschluss in jeder Box.

SONDERAUSSTATTUNG

Türen	Elektronantrieb des Sektionaltors mit Fernsteuerung.
Internet	An einigen Standorten ist ein Glasfaseranschluss verfügbar.
Werbung	Aufsteller am Eingang des Standortes oder Aufkleber auf den Scheiben des Sektionaltors je nach Standort möglich.
Post	Briefkasten
Mezzanine	Darf max. 50% der Fläche einnehmen.
Storen	Einbau je nach Standort möglich.

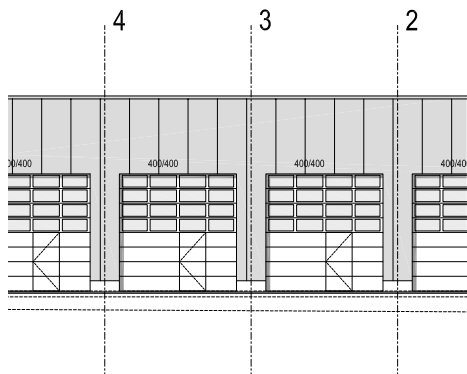
PARKPLATZ

Regelung	Pro Box dürfen max. zwei Parkplätze erworben oder angemietet werden Je nach Verfügbarkeit können weitere Parkplätze angemietet werden.
Masse	2,50 m x 5,00 m

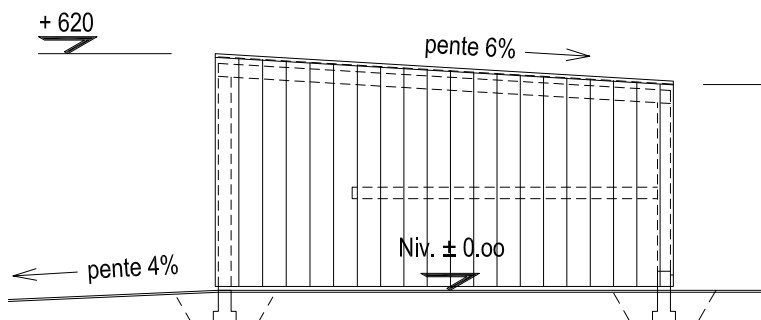
Anmerkungen:

- › Die Farbangaben sind unverbindlich. Der Bauherr behält sich das Recht vor, diese jederzeit und ohne Ankündigung zu ändern.
- › Die Versetzung und/oder Streichung von Gas- und/oder Regenwasserleitungen ist nicht möglich.
- › Die Wände werden unbearbeitet geliefert, ohne Glättung und Putz.
- › Die Seitenwände und Strukturen werden ohne Fertigungsfugen geliefert. Das Auftreten von Rostflecken kann vorkommen und wird nicht in die Mängelliste aufgenommen.
- › Die Platten (Boden und Stockwerk) sind maschinengeglättet und werden unbearbeitet ohne Behandlung von Mikrorissen geliefert.
- › Standardfeuerschutz mindestens EI30.
- › Sollten die Dächer des Standorts mit Fotovoltaik Paneelen versehen sein, so werden im Technikraum Wechselrichter installiert. Diese Wechselrichter können Lärm verursachen.

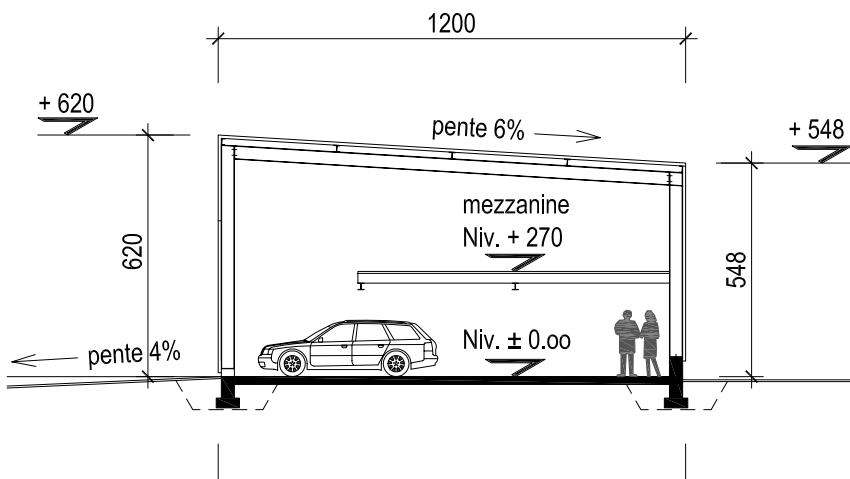
VORDERANSICHT



SEITENANSICHT



QUERSCHNITT



FLÄCHE EG

